

# MultiMount称重模块 | 快速安装指南

## 1 核对装箱清单

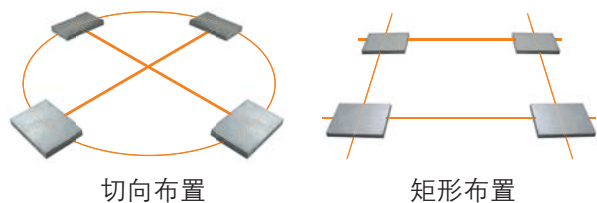
模块1只；合格证1张；快速安装指南1册

注：水平拉杆为选配件。



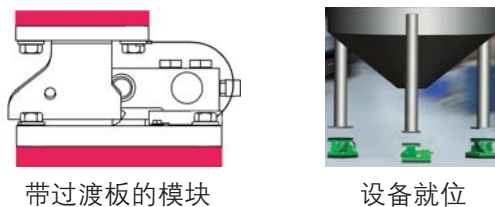
## 2 检查基础水平

各不同基础间的标高差应控制在3mm以内。



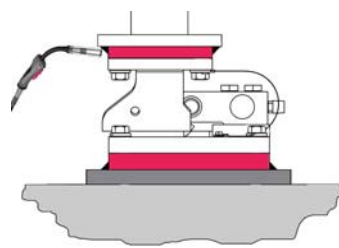
## 3 模块、设备就位

将模块与上下过渡板分别连接，安放至步骤2中指定位置，并将设备吊装至模块上方。



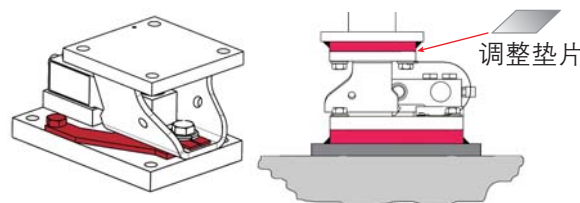
## 4 模块顶板、底板连接

将模块顶板和设备支撑面、底板和基础预埋板焊接连接。注意：避免焊接电流烧坏传感器！



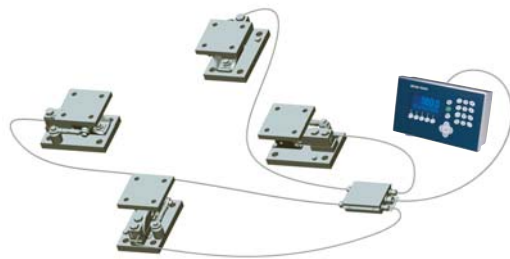
## 5 模块加载

安装完毕后，移去左图中红色零件，如有个别传感器不受载，则使用调整垫片调平。



## 6 接线

模块与接线盒接线，接线盒与仪表接线。

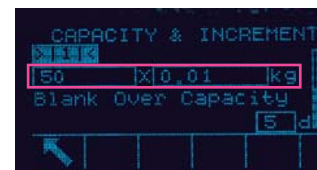


## 7 标定

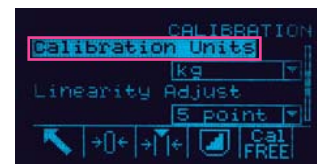
请准备好标准重物(砝码或者替代物)



设定量程和分度值  
(以IND560为例, 50x0.01kg)



设零点及加载标定



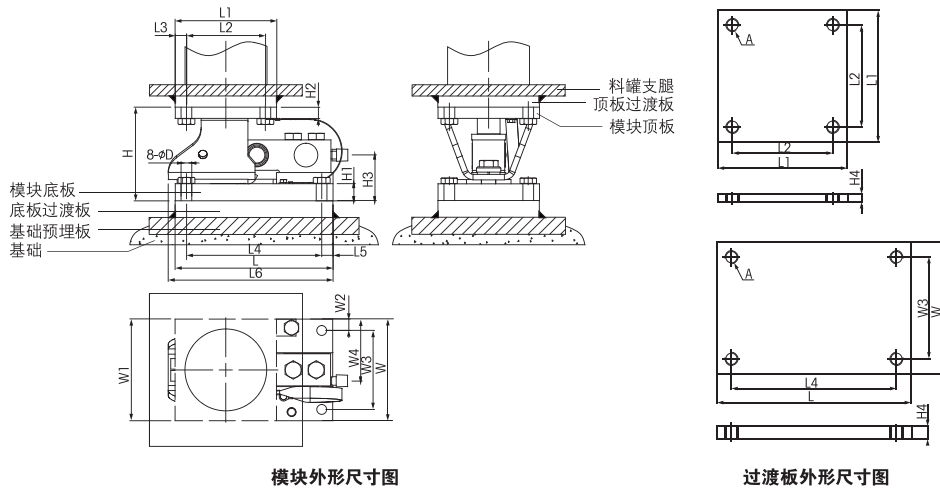
标定结束



METTLER TOLEDO

cn.mt.com

## 模块外形尺寸及模块布置示意图



模块外形尺寸图

过渡板外形尺寸图

项目	尺寸/mm																			
	规格	额定载荷	D	H	H1	H2	H3	H4	L	L1	L2	L3	L4	L5	L6	W	W1	W2	W3	W4
Size 1	10kg-100kg	10	83	12.7	8	41.0	10	165	102	82	10	145	10	-	102	102	10	82	60.0	M8
Size 2	220kg-1.1t	11.2	105.2	19.1	12.7	50.9	15	177.9	114.4	89.0	12.7	152.4	12.7	185.6	114.4	114.4	12.7	89.0	66.6	M10
	2.2t					51.3													69.7	
Size 3	4.4t	17.5	136.6	25.4	19.1	70.3	20	235.0	152.4	101.6	25.4	184.2	25.4	-	152.4	152.4	25.4	101.6	91.7	M16

\*将整个模块的顶板和底板与过渡板连接后,再将过渡板与料罐支腿和基础预埋板焊接。

### 0745A、SLB415、MTB 传感器电缆线色标

电缆颜色	色标
绿	激励+
黑	激励-
白	信号+
红	信号-
黄	反馈+
蓝	反馈-
黄(长)	屏蔽线

## 常见问题

- ?** 称重系统在标定或使用过程中重复性不好?  
模块安装基础、料罐安装支架刚性、管路系统布置、以及机械附件是否有接触。
- ?** 数据飘不稳定?
  - 机械安装部分是否接触
  - 电缆线受潮, 接线盒进水(清理接线盒、烘干)
  - 电缆线接线不良或破损(重新接线)
  - 传感器表面带电(用万用表测量, 通过系统接地解决)
  - 系统接地不良(感应电压会使传感器或仪表外壳带电)
  - 仪表外壳是否接地(未接地会导致感应电压存在)
  - 电源是否稳定, 地线是否有电压(不可和大功率设备共用供电系统)
- ?** 传感器故障判断
  - 检查故障是发生在秤体部分还是发生在仪表部分
    - 关掉电源, 脱开仪表与秤的连线, 连接仪表和模拟器, 检查仪表
    - 如果仪表正常, 按照下面的方法检查传感器
  - 逐一排除法, 逐个断开传感器接线, 找出故障传感器
    - 检查传感器的输入/输出阻抗, 任何一项有异常, 表明内部电路有故障
    - 检查传感器的空载输出是否正常
    - 检查传感器有载荷时的输出是否正常
    - 检查传感器的绝缘阻抗是否正常(任一色线跟传感器表面; 屏蔽线跟传感器表面)

## 注意事项

- 避免受潮、积尘
- 电压稳定(使用稳压电源供电)
- 避免超载、避免冲击
- 接地性能良好(外壳带电,最好单独接地)
- 杜绝擅自加长或剪短传感器电缆

销售/服务: 梅特勒-托利多(常州)称重设备系统有限公司

制造: 梅特勒-托利多(常州)测量技术有限公司

地址: 江苏省常州市新北区太湖西路111号 电话: 0519-86642040(总机)

xxxxxxxxxx R01